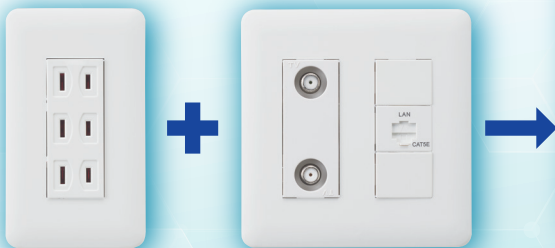


新開発

省スペース&コスト削減を実現

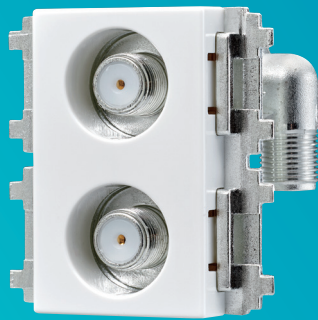
テレビ端子 2端子  
コンパクトタイプ

例



※プレート等は別売となります。

TV端子2接続で**施工の自由度UP!**



CT77シリーズ

施工性の向上(入力端子可動)

設置コスト・人工削減

特許取得済

4K8K衛星放送対応

空いたスペースに  
別の端子が設置できる!

新たに



テレビ端子以外の  
他の用途に活用  
できる。

**組み合わせの  
自由度UP!**

※LANモジュラージャックの設置例

さらに

すご楽コネクタ付きなら施工効率も大幅に向上

CT77-SRシリーズ(2機種)



簡単施工

電波漏洩防止

簡単施工で漏洩も防ぐ、高シールドコネクタ

ケーブルの折り返し不要  
**加工して**

1  
工程

かしめリング不要  
**かぶせて**

2  
工程

芯線は適宜カット  
**かきめて完了!!**

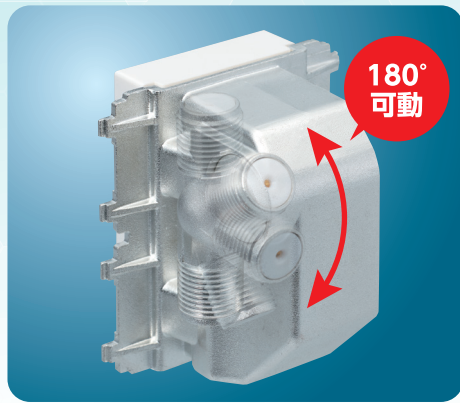
3  
工程

商品紹介(動画)を  
CHECK!



詳細なメリットや製品情報はウラ面で →

## 施工性の向上



180°  
可動

施工部の端子が上下に180°可動するため、同軸ケーブルのとりまわし、通線・結線作業が容易です。

## 設置コスト削減・省作業



2連を1連に纏め  
削減することも。

設置する端子の減少と作業効率の向上により、コストや手間を大幅に削減できます。新築・改修現場における省作業化を実現します。

## 組み合わせの自由度UP



空き  
スペースを  
活用

TV端子を2接続にすることにより、同列に1個分の空きスペースが生まれます。新たに、別の端子を設置するなど、既設の改修では既存コンセントの配線孔をそのまま活用する事ができます。

## 製品情報

4K8K CS・BS 3224MHz CATV UHF FM・VHF 入力端子可動型

### テレビ端子 2端子 コンパクトタイプ ※電源挿入型(TV-入力)

型名	CT77W	SH JEITA Eco	型名	CT77W-SR	SH JEITA Eco
希望小売価格	7,400円 (税込 8,140円)		希望小売価格	7,400円 (税込 8,140円)	
JANコード	4534022 119885		JANコード	4534022 117270	
プレート色	ホワイト	テレビ出力端子数	2	ホワイト	テレビ出力端子数
					2

挿入損失 (dB以下)				端子間結合損失 (dB以上)				インピーダンス (Ω)	V S W R (以下)											
10 MHz	76 MHz	300 MHz	770 MHz	1489 MHz	2150 MHz	2681 MHz	3224 MHz		10 MHz	76 MHz	300 MHz	770 MHz	1489 MHz	2150 MHz	2681 MHz	3224 MHz				
4.3	4.0	4.3	5.0	6.0	7.0	8.0	13	20	18	15	15	15	15	2.5	1.8	1.8	2.0	2.0	2.5	2.5

### テレビ端子 2端子 ハイパスフィルタ付 コンパクトタイプ ※全端子電流カット型

型名	CT77HPW	HS JEITA Eco	型名	CT77HPW-SR	HS JEITA Eco
希望小売価格	10,500円 (税込 11,550円)		希望小売価格	10,500円 (税込 11,550円)	
JANコード	4534022 119892		JANコード	4534022 117294	
プレート色	ホワイト	テレビ出力端子数	2	ホワイト	テレビ出力端子数
					2

	挿入損失 (dB以下)				端子間結合損失 (dB以上)				インピーダンス (Ω)	V S W R (以下)											
	10 MHz	70 MHz	90 MHz	770 MHz	1489 MHz	2150 MHz	2681 MHz	3224 MHz		10 MHz	70 MHz	90 MHz	770 MHz	1489 MHz	2150 MHz	2681 MHz	3224 MHz				
双方向	5.0	5.0	6.0	6.5	7.0	8.0	9.0	13	20	20	18	15	15	15	2.0	2.0	2.0	2.0	2.5	2.5	2.5
片方向	40以上	7.0	6.5	7.0	8.0	9.0	10.0	13	20	20	18	15	15	15	2.0	2.0	2.0	2.0	2.5	2.5	2.5

※共通付属品: 5C F形コネクタ(1個) [-SRシリーズは別途コネクタを付属]、保護キャップ(2個)  
 ※4K8K衛星放送とは、BS・110度CS放送で行われている4K・8K放送です。4K8K衛星放送を受信するためには、同放送に対応した受信機が必要です。また、受信システムにおいては、本器以外のシステム機器も4K8K衛星放送に対応する必要があります。



SHマーク(スーパーハイビジョン受信マーク)は、BS・110度CS右左旋放送受信帯域に対応した機器のうち、一般社団法人 電子情報技術産業協会が審査・登録され、一定以上の性能を有するスーパーハイビジョン衛星放送受信に適した衛星アンテナ、受信システム機器に付与されるシンボルマークです。



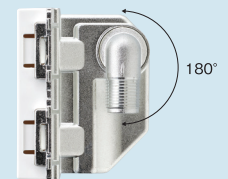
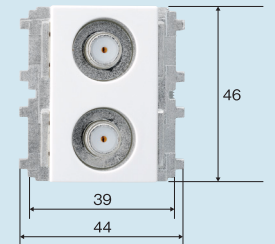
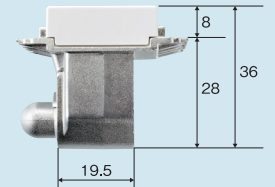
RoHS指令2011/65/EU及び(EU)2015/863で定めた使用制限10物質(Cd, Pb, Hg, Cr6+, PBBs, PBDEs, DEHP, BBP, DBP, DIBP)対応が確認できた商品に表示する当社独自のマークです。



HSマーク(ハイシールドマーク)は、一般社団法人 電子情報技術産業協会が審査・登録され、衛星テレビジョン放送の中間周波数帯域において、一定以上の遮へい性能を有する機器に付与されるシンボルマークです。

- 商品の意匠・仕様につきましては、改善の為に予告無く変更する事がありますので、ご了承ください。
- 印刷の色と実際の商品の色とは若干異なる場合があります。

■寸法(単位mm) 質量: 75g



本社 〒160-0023 東京都新宿区西新宿4-3-12

webサイト



https://sun-ele.co.jp

企業紹介動画



お客様窓口



0570-034511

ご利用時間: 平日 9時30分~17時(土・日・祝日・弊社休業日を除く)  
 IP電話などつながらない場合は 03-3374-3061 へおかけください

お問い合わせは当店へ



情報通信システムのベストパートナー

情報通信設備導入の 設備無料診断キャンペーン実施中!  
 集合住宅、ホテル、病院等、現場での事前調査を行い、情報通信設備導入の無料診断を行ないます。お申込みは「サン電子」のHPから。