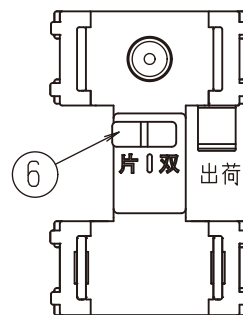
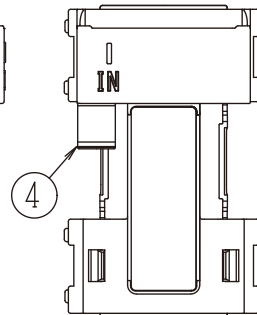
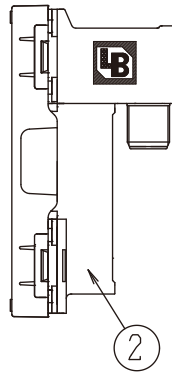
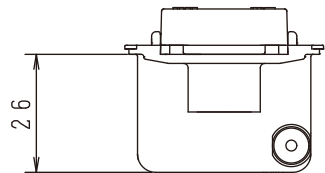
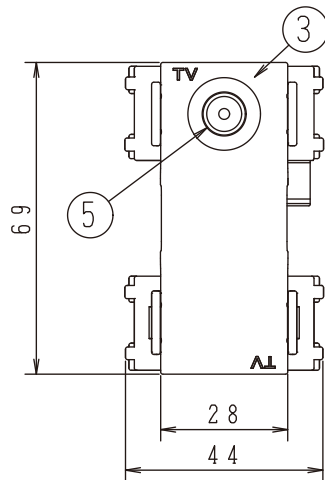
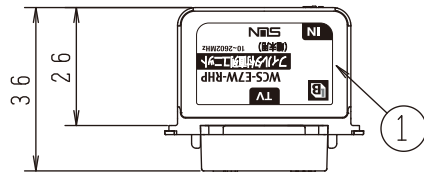




RoHS指令2011/65/EU及び(EU)2015/863で定めた  
使用制限10物質対応が確認できた商品に表示する  
当社独自のマークです。



出荷時設定：片方向

〔化粧プレート取り外し時〕

# SPEC

		周波数帯域 (MHz)					
		10~55	70~300	300~770	1000~1489	1489~2150	2150~2602
挿入損失 (dB以下)	双方向	—					
	片方向	—					
結合損失 (dB以下)	双方向	9.0	9.0	9.0	10.0	11.0	12.0
	片方向	40以上	11.0	10.0	11.0	12.0	13.0
逆結合損失 (dB以上)		—					
端子間結合損失 (dB以上)		—					
電圧定在波比 (以下)	双方向	2.0	2.0	2.0	2.0	2.5	2.5
	片方向	2.0*	2.0	2.0	2.0	2.5	2.5
漏洩電界強度 (dBμV/m)※		34以下			40.2以下		

- ・直流電流遮断型
- ・使用温度範囲：-10~+40℃
- ・インピーダンス：75Ω

\*テレビ出力端子側は除く ※3mの距離において

6	切換スイッチ	ABS		1	カバー
5	TV出力端子	Znダイカスト	ニッケルメッキ2級	1	F形
4	入力端子	Znダイカスト	ニッケルメッキ2級	1	F形
3	化粧プレート	ABS		1	
2	ケース	Znダイカスト	ニッケルメッキ2級	1	
1	銘板	ポリエステルフィルム		1	
番号	部品名	材質	仕上げ・処理	個数	備考

図種	外観図・仕様書	DAY 20.04.01	SCALE FREE	DWG. NO 0111282-181
名称	BL型上り信号カット機能付 直列ユニット(端末用)(3個口用)	承認	検図	設計
型名	WCS-E7W-RHP (BL型式:CS-7F-RSWE)	工藤	工藤	三上
		サン電子株式会社 SUN ELECTRONICS CO., LTD.		