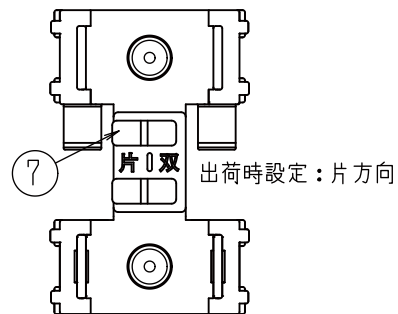
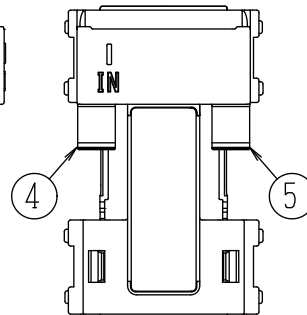
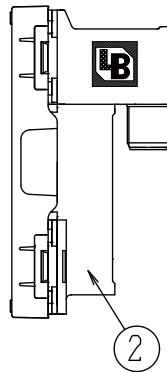
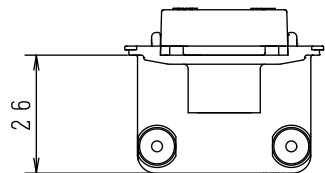
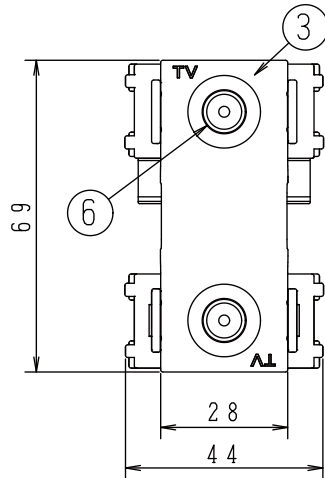
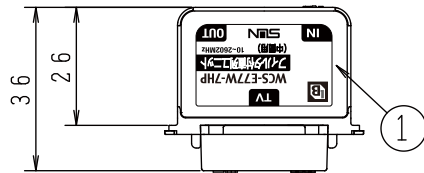




RoHS指令2011/65/EU及び(EU)2015/863で定めた
使用制限10物質対応が確認できた商品に表示する
当社独自のマークです。



【化粧プレート取り外し時】

SPEC

		周波数帯域 (MHz)					
		10~55	70~300	300~770	1000~1489	1489~2150	2150~2602
挿入損失 (dB以下)	双方向	1.8	1.8	2.0	2.5	3.5	4.0
	片方向	1.8	1.8	2.5	3.0	3.5	4.0
結合損失 (dB以下)	双方向	15.0	15.0	16.0	18.0	19.0	20.0
	片方向	40以上	17.0	17.0	19.0	20.0	21.0
逆結合損失 (dB以上)		15	25	20	18	15	15
端子間結合損失 (dB以上)		13	20	18	15	15	15
電圧定在波比 (以下)	双方向	2.0	2.0	2.0	2.0	2.5	2.5
	片方向	2.0*	2.0	2.0	2.0	2.5	2.5
漏洩電界強度 (dBμV/m)※		34以下			40.2以下		

- ・電流カット型
- ・使用温度範囲：-10~+40℃
- ・インピーダンス：75Ω

*テレビ出力端子側は除く ※3mの距離において

7	切替スイッチ	ABS		2	カバー
6	TV出力端子	Znダイカスト	ニッケルメッキ2級	2	F形
5	出力端子	Znダイカスト	ニッケルメッキ2級	1	F形
4	入力端子	Znダイカスト	ニッケルメッキ2級	1	F形
3	化粧プレート	ABS		1	
2	ケース	Znダイカスト	ニッケルメッキ2級	1	
1	銘板	ポリエステルフィルム		1	
番号	部品名	材質	仕上げ・処理	個数	備考

図種	外観図・仕様書	DAY 20.04.01	SCALE FREE	DWG. NO 0111283-183
名称	BL型上り信号カット機能付 直列ユニット(中間用)	承認	検図	設計
型名	WCS-E77W-7HP(BL型式:CS-77F-7SWE)	工藤	工藤	三上
サニ電子株式会社 SUN ELECTRONICS CO., LTD.				