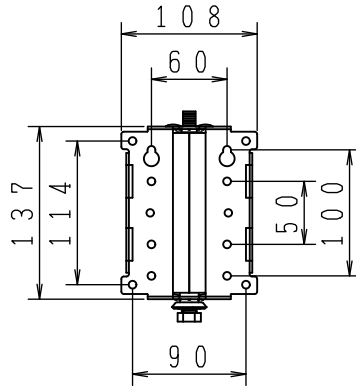
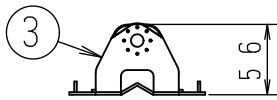
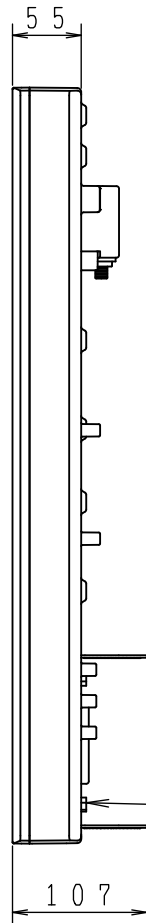
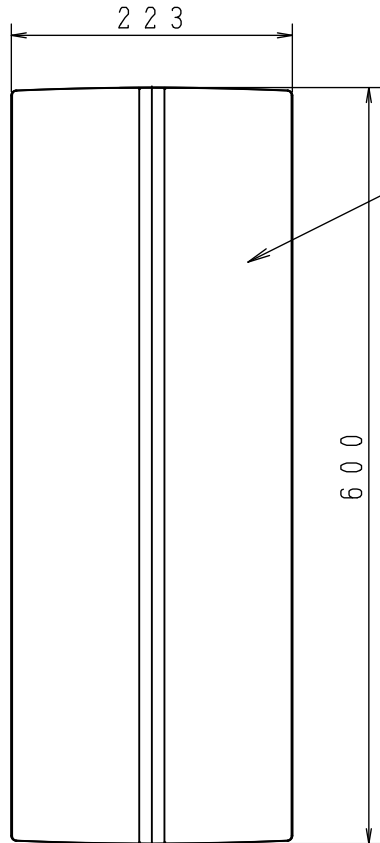
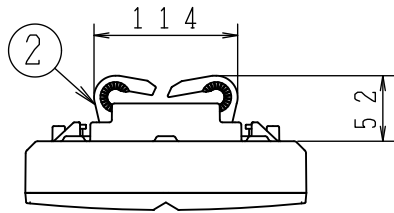
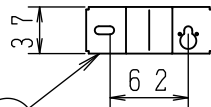
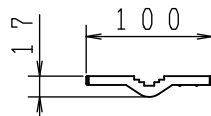
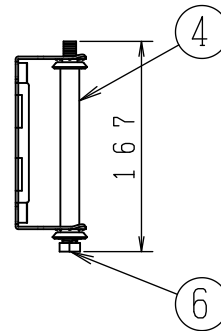


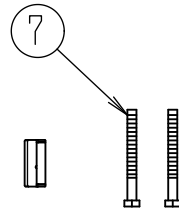
A 4 三角法 W/T(Kg) 1.7(本体のみ)



【壁面側取付金具】



【マスト保持金具】



※色識別；

- ・ SDA-20-3-W : アイボリーホワイト
- ・ SDA-20-3-G : グリーンベージュ

部品名	質量(g)
アンテナ取付金具	240
壁面側取付金具一式(構成部品全て含む)	490
マスト保持金具一式(M6ボルト2本含む)	80

項目	規格
受信チャンネル(ch)	UHF13~52
動作利得(dB)	6.9~9.1
VSWR	2.5以下
前後比(dB)	10以上
半値幅(度)	95以下
出力インピーダンス(Ω)	75(F形)
耐風速(m/s)	45(破壊風速)
適合マスト径(mm)	付属金具使用時:マストφ22.0~48.6 :角柱□30.0~40.0 スチールパイプ(別売)使用時:φ50.0以上
方位角調整範囲(度)	±60
受信偏波	垂直偏波のみ
備考	出荷時 ②本体金具組込済み

番号	部品名	材質	仕上げ・処理	個数	備考
8	本体金具用ボルト	SUS304		4	M6×20
7	マスト保持金具用ボルト	SUS304		2	M6×60
6	壁面マスト取付金具用ボルト	SUS304		1	M10×160
5	マスト保持金具	溶融亜鉛メッキ鋼板	三価クロメートメッキ	1	
4	ステンレスパイプ	SUS304		1	
3	壁面マスト取付金具	溶融亜鉛メッキ鋼板	三価クロメートメッキ	1	
2	本体金具	溶融亜鉛メッキ鋼板	三価クロメートメッキ	1	
1	アンテナ本体	ASA樹脂		1	

図種	外観図・仕様書	DAY	SCALE	DWG. NO
名称	地上デジタル放送用UHF平面アンテナ (垂直偏波専用)	13.03.22	FREE	0713065-130
型名	SDA-20-3-□	承認	検図	設計
		工藤	工藤	新藤
		SUN ELECTRONICS CO., LTD.		